






## Descriptif :

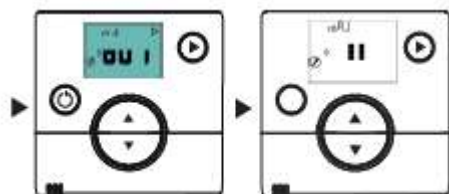
Comment réinitialiser une installation et la réassocier.

### Etape 1 : Réinitialiser les sondes secondaires

Pour réinitialiser une sonde d'ambiance simplifiée appuyez simultanément sur  et  jusqu'à ce que le pictogramme  s'affiche en bas à gauche de l'écran.

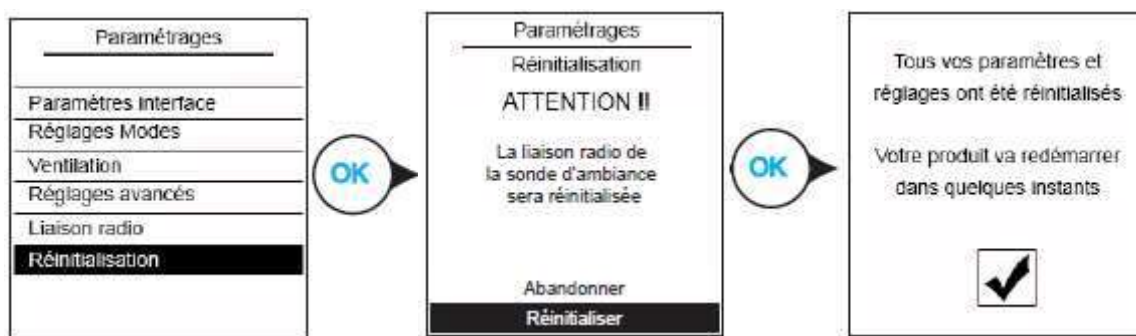
Appuyez ensuite trois fois sur  jusqu'à voir apparaître « **init** ».

Enfin appuyer une fois sur  ou  pour basculer de non à oui et attendre l'apparition de l'écran suivant.



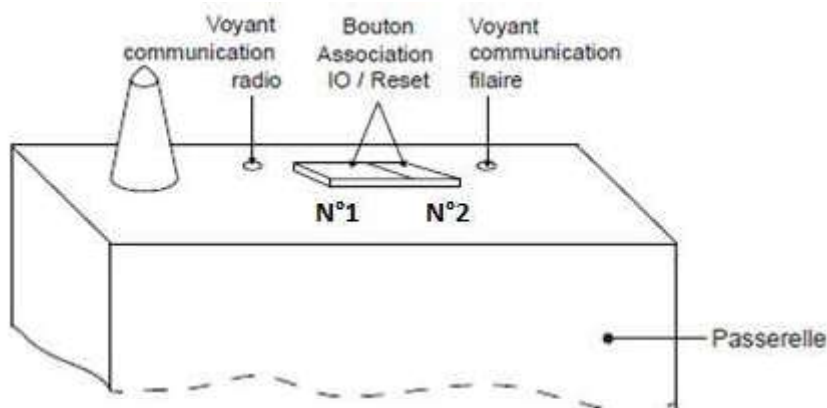
### Etape 2 : Réinitialiser la sonde principale

Entrer en mode installateur en maintenant **MENU** enfoncé et en tournant la molette puis se rendre dans **PARAMETRAGES** afin de lancer la **REINITIALISATION**. Une fois fait, passez à l'étape suivante.



### Etape 3 : Réinitialiser la passerelle Navipass

Appuyer sur l'un des boutons de la passerelle Navipass pendant **10 secondes**. La led voyant communication radio passe alors en **vert fixe**.

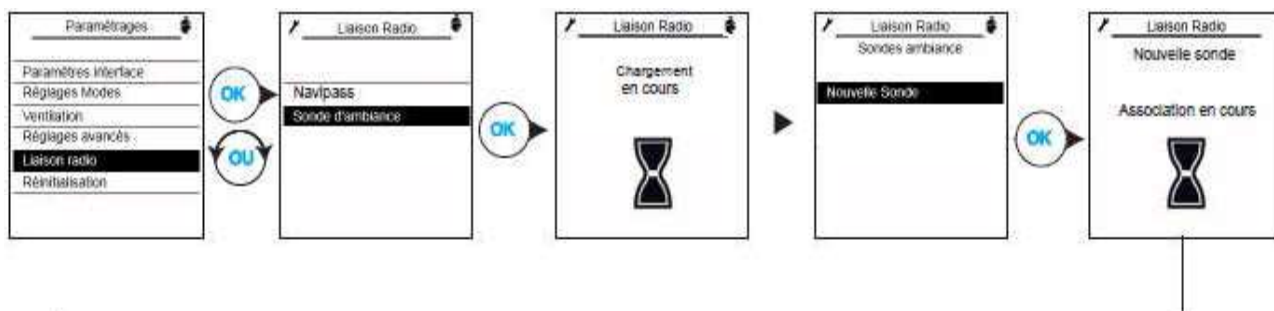


### Etape 4 : Associer la sonde principale avec la passerelle Navipass

Entrer en mode installateur en maintenant **MENU** enfoncé et en tournant la molette puis se rendre dans **PARAMETRAGES** puis **NAVIPASS** et VALIDER avec OK

Lorsque le message « **Allez sélectionner le Navipass à ajouter** » apparaît alors **APPUYEZ** sur l'un des boutons de la passerelle NAVIPASS pendant **5 secondes**. La **led verte** clignotera toutes les secondes puis s'éteindra pour clignoter **orange**.

La sonde principale vous annonce alors que « **le Navipass a été ajouté avec succès** ».

**Etape 5 : Associer les sondes secondaires**


Lorsque la sonde d'ambiance principale affiche «Association en cours», vous devez en parallèle paramétrer la sonde d'ambiance simplifiée que vous souhaitez appairer. Suivez les étapes ci-dessous pour ajouter cette sonde d'ambiance simplifiée au système.

